



ส่งทางสารบรรณอิเล็กทรอนิกส์  
วันที่ ๒๓ ก.ค. ๒๕๖๒

การไฟฟ้าส่วนภูมิภาค  
PROVINCIAL ELECTRICITY AUTHORITY

เลขที่ ก.๓.สค.(ปน.) ๓๒๕๒ /๒๕๖๒  
ชื่อผู้รับ นายนภภัทร วรรณพันธุ์  
ชื่อผู้ส่ง นายคณิต สุขโนธรรม

วันที่ ๓ ก.ค. ๒๕๖๒  
ตำแหน่ง อ.ก.ปน.(ก.๓)  
ตำแหน่ง ผ.จก.กฟจ.สค.ชั้น๓

ด้วยการไฟฟ้า จ.สมุทรสาคร จะขอตัดไฟเพื่อปฏิบัติงาน ก่อสร้าง ปรับปรุงระบบจำหน่าย ตามแผนผังสังเขปแนบ จำนวน ๒  
แผ่น ดังนี้

ที่	พิดเตอร์	วัน/เดือน/ปี	ตั้งแต่เวลา	ถึงเวลา	ลักษณะงานที่ปฏิบัติ/ บริเวณ	จาก	ถึง	ผู้ควบคุมงาน
๑.	KTBo๙	๑๙ ก.ค. ๖๒	๐๘.๐๐ น.	๑๗.๐๐ น.	ก่อสร้าง ปรับปรุง ระบบ จำหน่าย บริเวณ ตั้งแต่ ปากช. รร.ฟลอลเล็ฟ ถึง กลางซอย	จุดปลดสายโดยชุด เชื่อมสาย	Drop out fuse บริเวณ ปาก ช. รร.ฟลอลเล็ฟ	นายนิทัศน์ เตชะวันโต โทร ๐๙-๑๕๓๐-๕๕๕๕
๒	KTBo๙	๑๙ ก.ค. ๖๒	๐๘.๐๐ น.	๑๗.๐๐ น.		Drop out fuse บริเวณ ปาก ช. รร.ฟลอลเล็ฟ	DIS ติดตั้งชั่วคราว กลาง ช.รร.ฟลอล เล็ฟ	

พื้นที่ที่มีผู้ใช้ไฟได้รับผลกระทบ(ไฟดับ).....บริเวณ ตั้งแต่ปากช. รร.ฟลอลเล็ฟ ถึง กลางซอย.....

ผู้ประสานงานการดับไฟ ชื่อ นายนภภัทร วรรณพันธุ์ ตำแหน่ง อ.ก.ปน. โทร ๐๘-๑๕๓๕-๕๒๖๐

พื้นที่ ที่ขอตัดไฟปฏิบัติงานมีสายเคเบิลใยแก้วนำแสงของ กฟภ. (หากมีโอกาสชำรุด ผศ.กรส.(ก.๓) จะไปตรวจสอบก่อนปฏิบัติงาน)

๑.  มีสายเคเบิลใยแก้วนำแสง ๑.๑  มีโอกาสชำรุด ๑.๒  ไม่มีโอกาสชำรุด

๒.  ไม่มีสายเคเบิลใยแก้วนำแสง

(นายคณิต สุขโนธรรม)

ตำแหน่ง ผ.จก.กฟจ.สค.ชั้น๓

๓๓๕๒

สำหรับแผนกควบคุมการจ่ายไฟ (ศคฟ.) กฟผ.๓

เรียน อก.ปบ.(ก.๓)

ศคฟ. พิจารณาแล้วเห็นควร

- อนุมัติให้ดับไฟตามคำขอข้อ.....พิดเตอร์.....จาก.....ถึง.....  
ในวันที่.....ตั้งแต่เวลา.....น. ถึง.....น. ตามใบสั่งทำสวิชชิงเลขที่.....
- อนุมัติให้ดับไฟตามคำขอข้อ.....พิดเตอร์.....จาก.....ถึง.....  
ในวันที่.....ตั้งแต่เวลา.....น. ถึง.....น. ตามใบสั่งทำสวิชชิงเลขที่.....
- อนุมัติให้ดับไฟตามคำขอข้อ.....พิดเตอร์.....จาก.....ถึง.....  
ในวันที่.....ตั้งแต่เวลา.....น. ถึง.....น. ตามใบสั่งทำสวิชชิงเลขที่.....
- อนุมัติให้ดับไฟตามคำขอข้อ.....พิดเตอร์.....จาก.....ถึง.....  
ในวันที่.....ตั้งแต่เวลา.....น. ถึง.....น. ตามใบสั่งทำสวิชชิงเลขที่.....
- อนุมัติให้ดับไฟตามคำขอข้อ.....พิดเตอร์.....จาก.....ถึง.....  
ในวันที่.....ตั้งแต่เวลา.....น. ถึง.....น. ตามใบสั่งทำสวิชชิงเลขที่.....

พนักงานศูนย์ฯ นาย.....ประสานงานการขอดับไฟกับ.....

(.....)

สำหรับผู้อนุมัติ

ที่ ก.๓ กปบ.(ศคฟ.)

เรียน ผจก.....

อก.บช.(ก.๓), อก.วว.(ก.๓)

อนุมัติ และแจ้ง ขป. เพื่อตรวจสอบความปลอดภัย

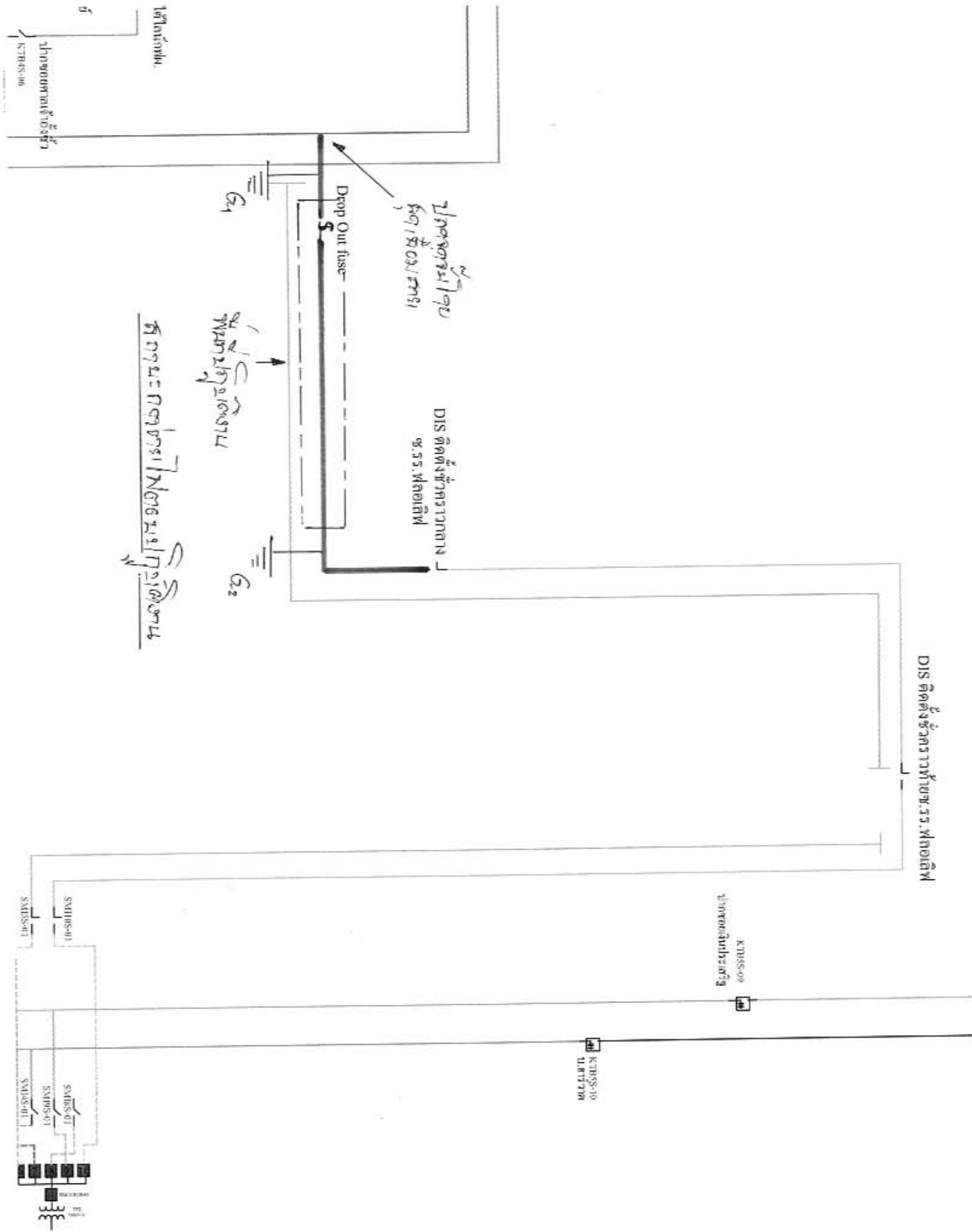
พร้อมทั้งลงข้อมูลแจ้งแผนดับไฟลงใน [www.pea.co.th](http://www.pea.co.th)

ขั้นตอนการสวิชชิง.....แผ่น

แผนผังแนบ.....แผ่น

ผจฟ.....(สถานี.....)

เพื่อทราบ และจัดพนักงานเข้าปฏิบัติงานร่วมกับศูนย์ฯ นครปฐม  
ตั้งแต่เวลา.....น. เป็นต้นไป จนกว่างานจะแล้วเสร็จ



DIS ติดตั้งชั่วคราวทางฯ ร.ร. ฝลือเทพ

ตู้หม้อแปลง  
KV/500/10KV

DIS ติดตั้งชั่วคราวทางฯ  
ร.ร. ฝลือเทพ

ตู้ควบคุมมอเตอร์

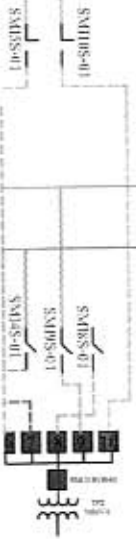
ตู้หม้อแปลง  
KV/500/10KV

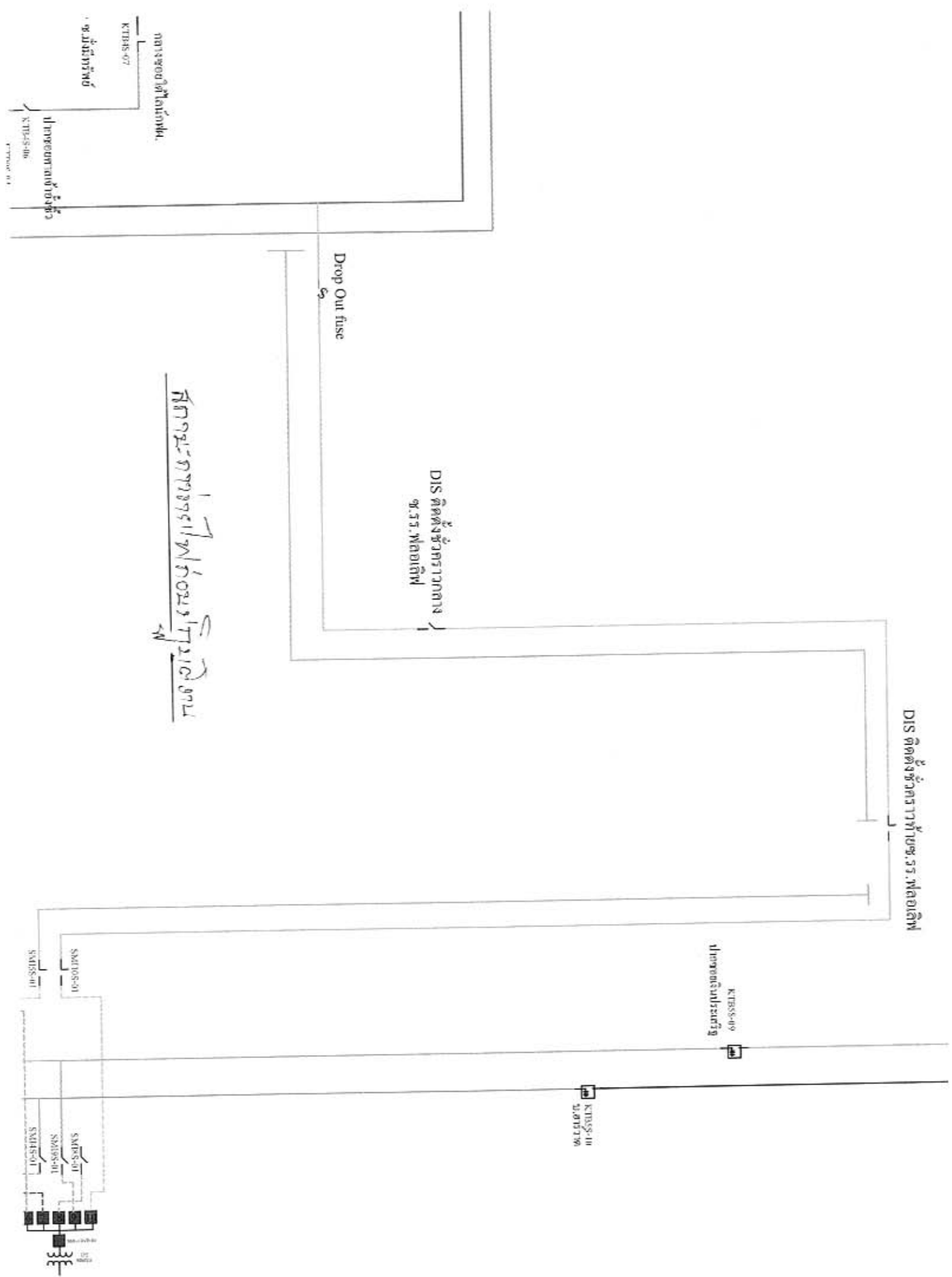
ตู้หม้อแปลง

ตู้หม้อแปลง KV/500/10KV  
KTBSS-06

KTBSS-09  
ตู้หม้อแปลง 10KV

KTBSS-10  
ตู้หม้อแปลง 10KV





การเดินสายไฟ  
ในตู้ควบคุม